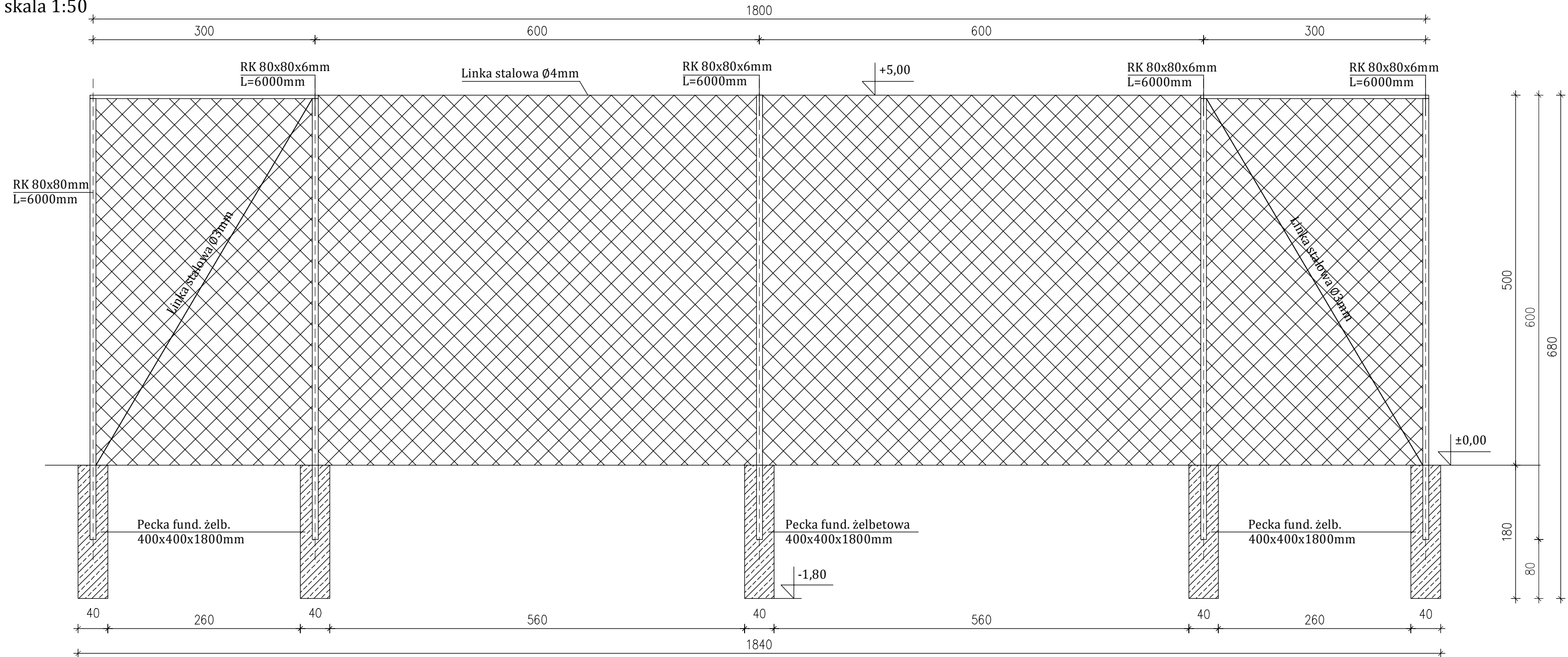


Piłkochwyt
skala 1:50



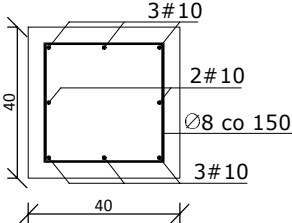
Uwagi- piłkochwyty:

- Słupy stalowe z profili zamkniętych RK 80x80x6mm, dł. 6000mm, ocynkowane, kolor zielony RAL 6005; słupki zamknięte od góry plastikowym daszkiem; głębokość kotwienia słupków w fundamencie: 100cm;
- Linki napinające stalowe Ø4mm;
- Sieć twarda, węzłowa, polietylenowa o oczku 100x100mm w kolorze zielonym; mocowanie sieci do konstrukcji przy użyciu stalowych linek napinających Ø4mm w powłoce PCW;
- Dodatkowe wyposażenie: śruby rzymskie naciągowe, karabińczyki do mocowania siatki z liną stalową;
- Posadowienie słupków na peckach betonowych 400x400x1800mm;
- W skrajnych polach dodatkowe linki stalowe Ø3mm;
- Wymiary podano w cm;
- Dopuszcza się zastosowanie innych rozwiązań systemowych;

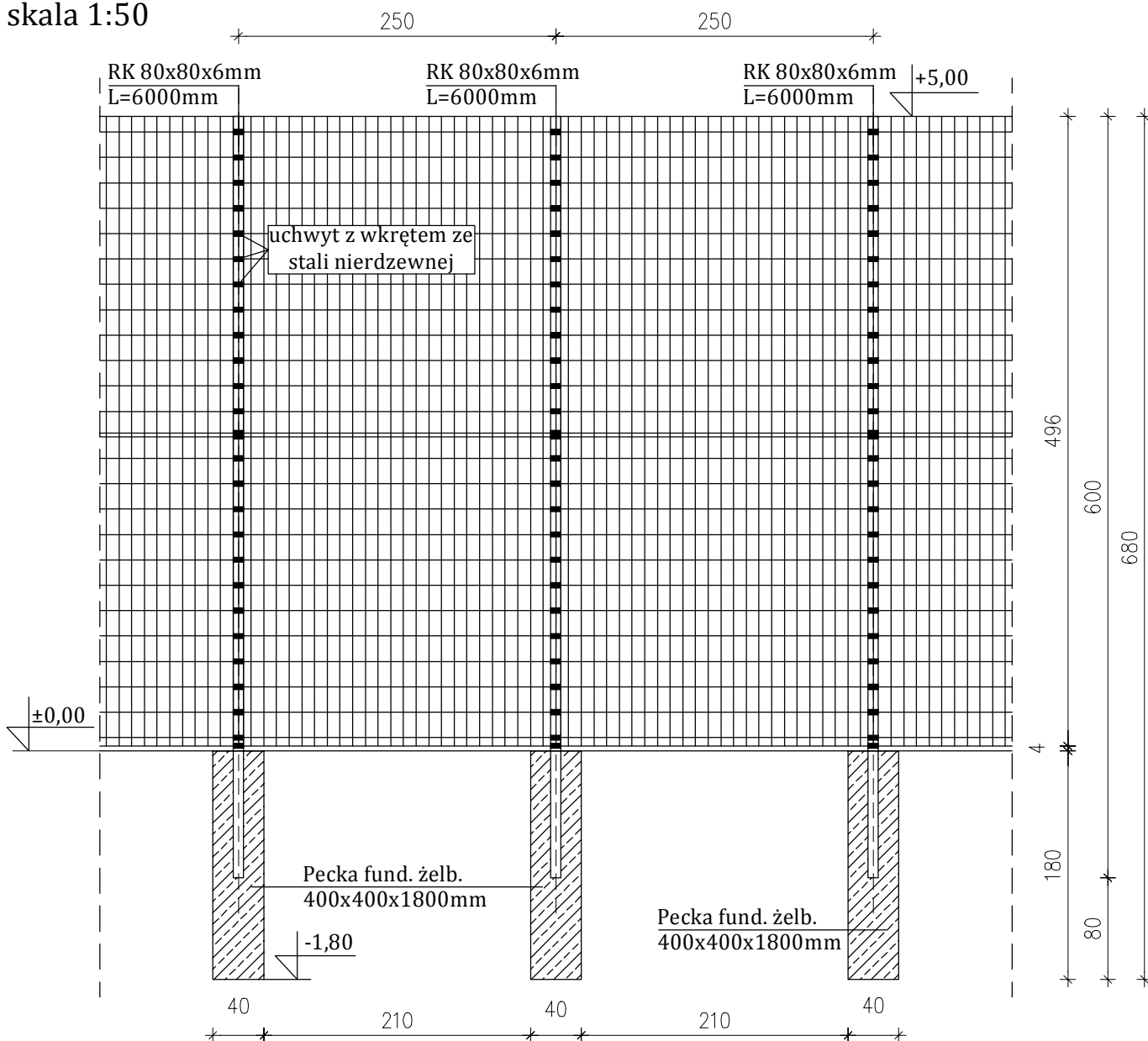
Beton: **C16/20**
Otulina: **4cm**
Stal konstrukcyjna: **RB500W**

Pecka fundamentowa
40x40x180cm

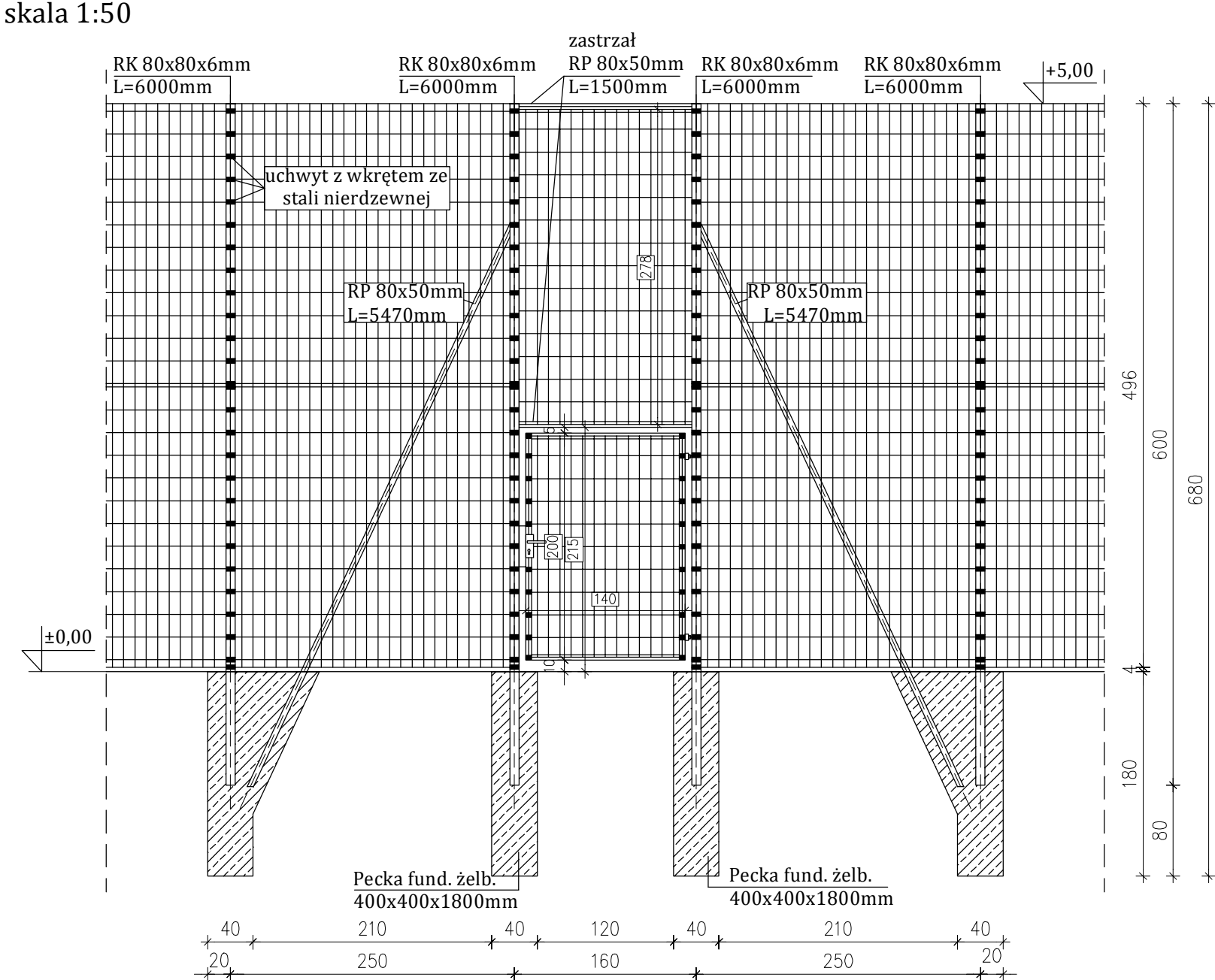
skala 1:20



Ogrodzenie sportowe
skala 1:50



Ogrodzenie sportowe z furtką
skala 1:50



Uwagi- ogrodzenie wysokie sportowe:

- Wysokość ogrodzenia 5,0m;
- Panele ogrodzeniowe o przekroju oczek 50x200mm, pręty pionowe Ø5mm, poziome podwójne Ø6mm, ocynkowane, kolor zielony RAL 6005;
- Słupki stalowe RK 80x80x6mm, dł. 6000mm, ocynkowane, kolor zielony RAL 6005; słupki zamknięte od góry plastikowym daszkiem; głębokość kotwienia słupków w fundamencie: 100cm;
- Panel montowany do każdego słupka uchwytami z wkrętem ze stali nierdzewnej;
- Posadowienie słupków na peckach betonowych 400x400x1800mm;
- Na panelach sąsiadujących z furtkami należy zastosować dodatkowe zastrzały RP 80x50mm, dł. 5470mm;
- Furtki o wymiarach: 1400x2000mm (3szt.) oraz 3000x3000mm (1szt.), skrzydło ramy wykonane z profili stalowych zimnogiętych 80x50x3mm; wypełnienie z panela stalowego mocowanego do ramy specjalnymi uchwytami i wkrętami ze stali nierdzewnej, ocynkowana, kolor zielony RAL 6005 ;
- Furtka wyposażona w standardowy zamek zatrzaskowy z wkładką patentową;
- Wymiary podano w cm;
- Dopuszcza się zastosowanie innych rozwiązań systemowych;

nazwisko: mgr inż. arch. Krzysztof Radke (nr ewid.: RZ/A-05/07) Upr. bud. do projektowania bez ograniczeń w specjalności architektura		podpis:	Uwagi: 1. Kopiowanie i wykorzystywanie rysunku lub jego części bez zgody pracowni projektowej rpm architektki jest zabronione.	BRANŻA: ARCHITECTURA KONSTRUKCJA
projektował architektura	mgr inż. arch. Krzysztof Radke (nr ewid.: RZ/A-05/07) Upr. bud. do projektowania bez ograniczeń w specjalności architektura			FAZA:
sprawił architektura	mgr inż. arch. Agnieszka Levandowska (nr ewid.: MPOL/028/2007) Upr. bud. do projektowania bez ograniczeń w specjalności architektura			PROJEKT TECHNICZNO- WYKONAWCZY
projektował konstrukcja	inż. Robert Marula (nr ewid.: MAP/0239/POOK/07) Upr. bud. do projektowania bez ograniczeń w specjalności konstrukcyjno-budowlana			NR RYSUNKU:
sprawił konstrukcja	mgr inż. Piotr Błachut (nr ewid.: MAP/0236/POOK/09) Upr. bud. do projektowania bez ograniczeń w specjalności konstrukcyjno-budowlana			K3
				NR PROJEKTU:
				03/2022